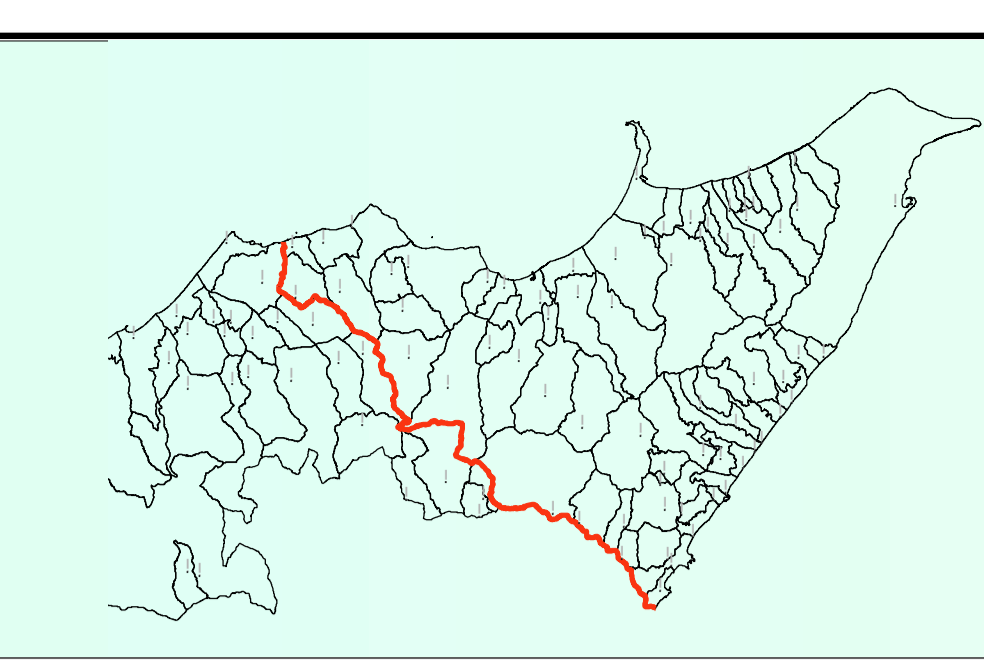
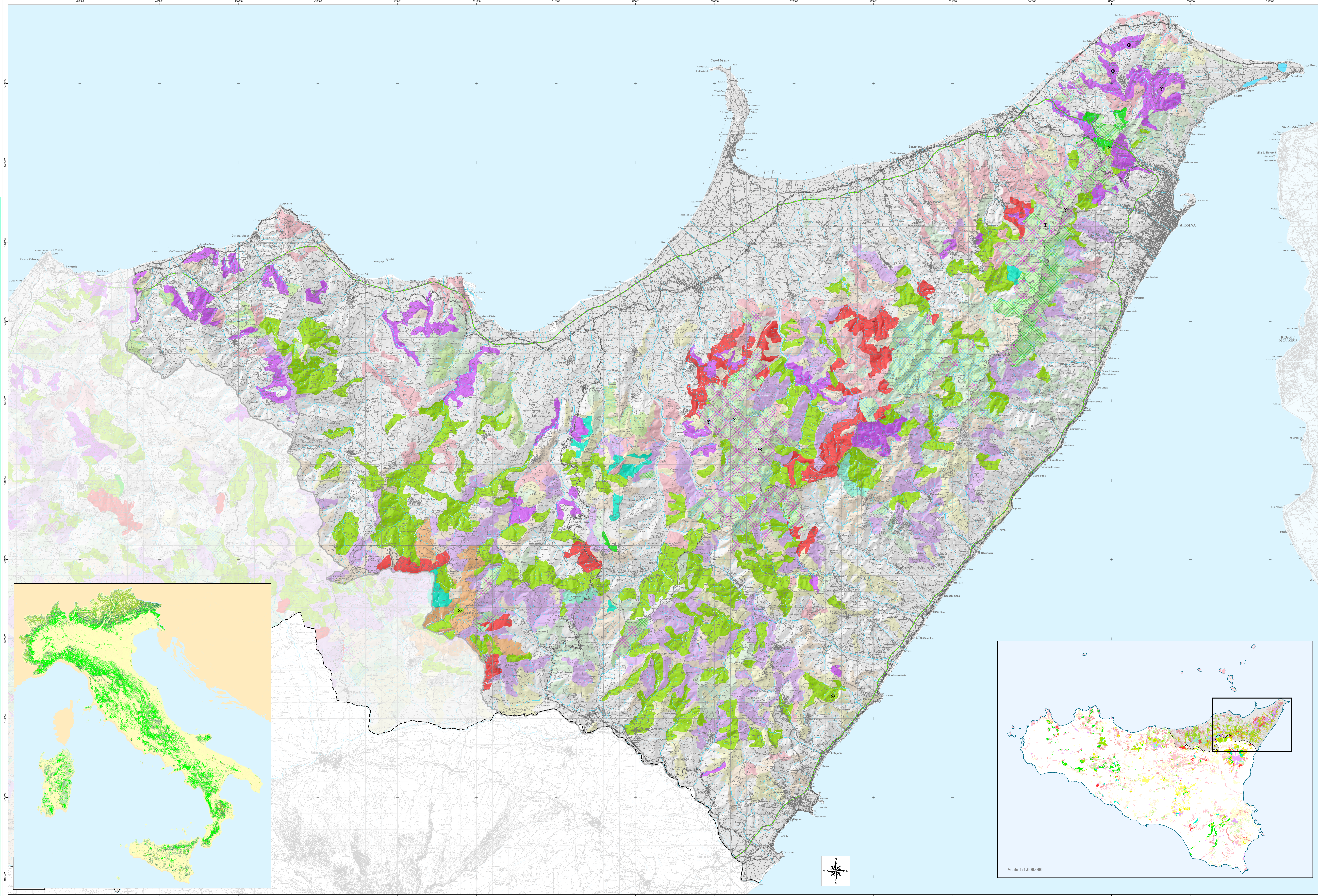


Area della catena settentrionale  
**CARTA DELLE AREE BOSCATE**  
Monti Peloritani



Carta di Analisi  
Sistema naturale  
Carta delle aree boscate

DIPARTIMENTO DEI BENI CULTURALI E DELL'IDENTITÀ SICILIANA  
A. Dirigente Generale  
SERVIZIO PIANIFICAZIONE PAESAGGISTICA  
II° Dirigente Responsabile  
SOPRINTENDENZA PER I BENI CULTURALI ED AMBIENTALI DI MESSINA  
COORDINAMENTO TECNICO-SCIENTIFICO  
CONTRIBUTI TECNICI SCIENTIFICI  
CONSENSUA SCIENTIFICA



**LEGENDA**

**BOSCHI NATURALI IN CORSO DI NATURALIZZAZIONE**

**Are demaniali**

- Boschi di conifere
- Boschi di latifoglie
- Altre aree demaniali

**Boschi di latifoglie**

- 3111. Boschi a prevalenza di querce e altre latifoglie sempreverdi (quali Leccio e Sughera)
- 3112. Boschi a prevalenza di querce caducifoglie (Quercus virgiliana, Quercus amplifolia, Quercus dalechampii, Quercus congesta, Quercus cerris, Quercus petraea)
- 3113. Boschi misti a prevalenza di latifoglie mesofile e mesotermofile (quali Ostrya carpinifolia, Acer obtusatum, Acer pseudoplatanus, Fraxinus ornus, Fraxinus angustifolia, Quercus ilex, Tilia platyphyllos)
- 3114. Boschi a prevalenza di castagno
- 3115. Boschi a prevalenza di faggio (boschi misti di Fagus sylvatica e Taxus baccata)
- 3116. Boschi a prevalenza di specie igrofile (boschi a prevalenza di salici e/o pioppi e/o ontani)

**Boschi di conifere**

- 3121. Boschi a prevalenza di pini mediterranei (Pinus pinea, Pinus pinaster) e cipressi

**Boschi misti**

- 3131. Boschi misti a prevalenza di latifoglie (Querceti caducifoglie, come descritto nella classe 3112) con conifere (prevalentemente Pini domestici, Pini mediterranei e Cipressi)
- 3132. Boschi misti a prevalenza di conifere

**Are a vegetazione boschiva o arbustiva in evoluzione**

- 324. Vegetazione a macchia e cespuglieto con evidenti processi di evoluzione dinamica verso strutture più complesse di tipo arboreo e alto-arbustivo

**Are a vegetazione sclerofilla**

- 3231. Macchia alta (oltre 2 m.) con formazioni arbustive attribuibili ai Quercetia ilex, caratterizzata dalla dominanza di Erica arborea

**BOSCHI ARTIFICIALI E VEGETAZIONE ARBUSTIVA E/O ERBACEA**

- 3117. Boschi ed ex-piantagioni a prevalenza di latifoglie non native (Eucalyptus Camaldulensis, Eucalyptus globulus, Robinia pseudoacacia)
- 322. Brughiere e cespuglieti
- 3211. Praterie continue
- 3212. Praterie discontinue
- 3232. Macchia bassa
- G. Siti di particolare interesse botanico

**VIABILITÀ**

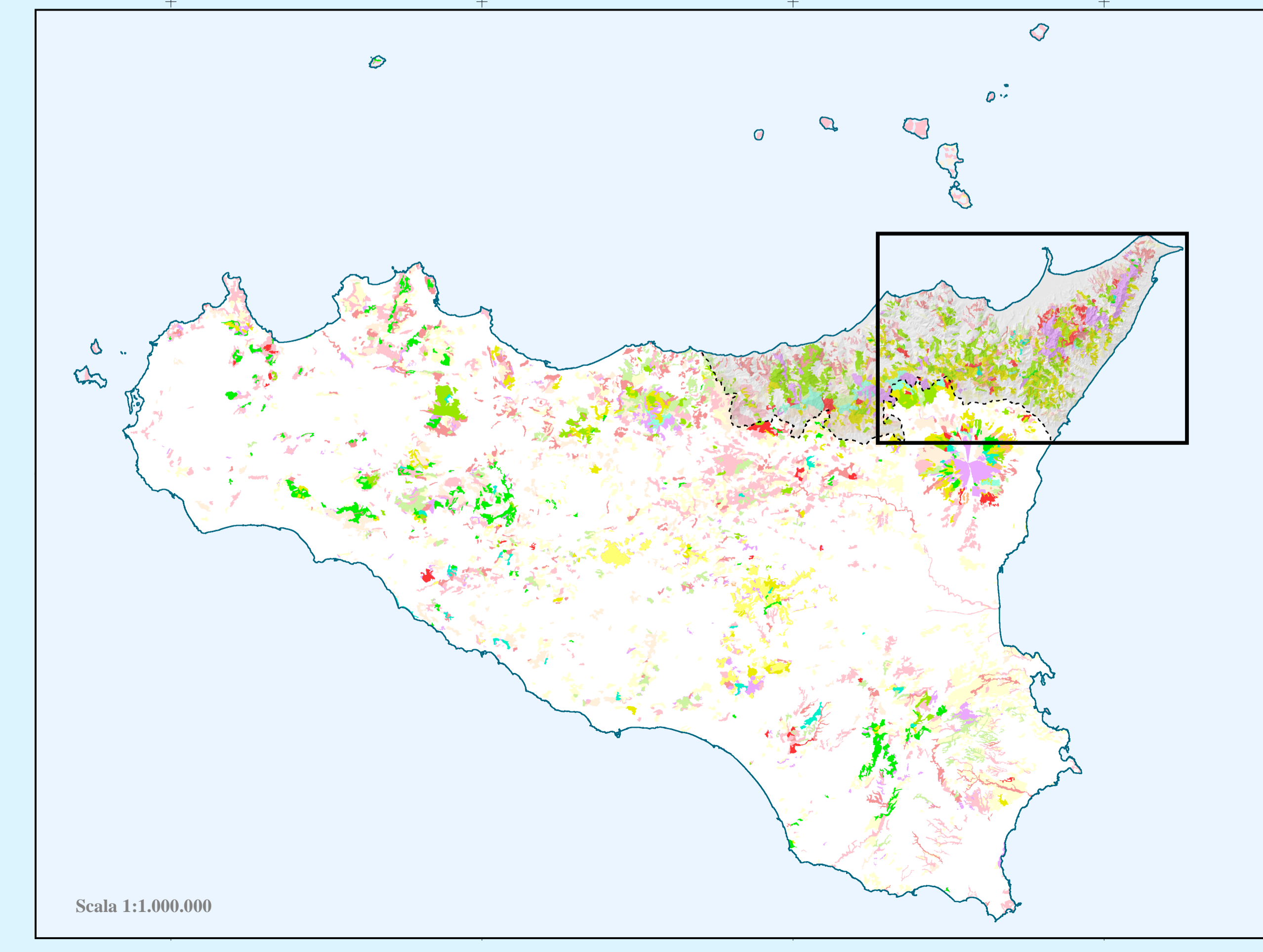
- Autostrada
- Strade Statali
- Strade Provinciali

**ACQUE**

- Reticolo idrografico
- Laghi principali

**CONFINI**

- Limite d'ambito (Ambito 9)
- Confine provinciale



Scala 1:1.000.000